



Gau✓vendi

VENDIAMO
L'UNICITA' DI
CIASCUNA
CAMERA...



OGNI CAMERA HA UNA SUA STORIA. COSI' COME OGNI OSPITE!

La rivoluzione nelle vendite

La personalizzazione è parte integrante del nostro quotidiano. Mentre si fatica ancora a metterla in relazione con il pernottamento in una specifica camera. Ma non per molto.

Le caratteristiche di ciascuna camera possono essere presentate in descrizione e gli ospiti possono scegliere e prenotare l'opzione più confacente alle effettive esigenze. Il processo è trasparente ed automatizzato.

GauVendi ha infatti sganciato l'inventario dalle logiche statiche delle tipologie e lo gestisce in modo poli-dinamico, basandolo sulle caratteristiche.

Ora è possibile combinare, categorizzare e vendere ogni stanza, individualmente e senza limitazioni, con nomi, descrizioni e prezzi diversi, adattati con precisione ai diversi profili di ospiti e canali di vendita.

- Standard rooms
- Deluxe rooms
- Suites



La descrizione statica non mostra cosa e quanto aspettarsi in camera

La soluzione ottimale, per tutti: ospiti, operatori e proprietari

- ✓ Aumento della soddisfazione (NPS)
- ✓ Più ricavi con la vendita per caratteristiche
- ✓ Maggiore valore e più prenotazioni dirette
- ✓ Meno costi e lavoro manuale
- ✓ Rivalutazione degli asset
- ✓ Nuovi e utili dati sugli ospiti



DISTRIBUZIONE INVENTARIO DIFFERENZIATO



VENDITA DIRETTA IPER-PERSONALIZZATA



AUTOMAZIONE INVENTARIO DINAMICO



REVENUE MODELLATO SULLE CARATTERISTICHE



INTELLIGENCE COMPORTAMENTI D'ACQUISTO

Almeno 20% di ricavi in più e meno costi con l'inventario poli-dinamico e basato sulle caratteristiche

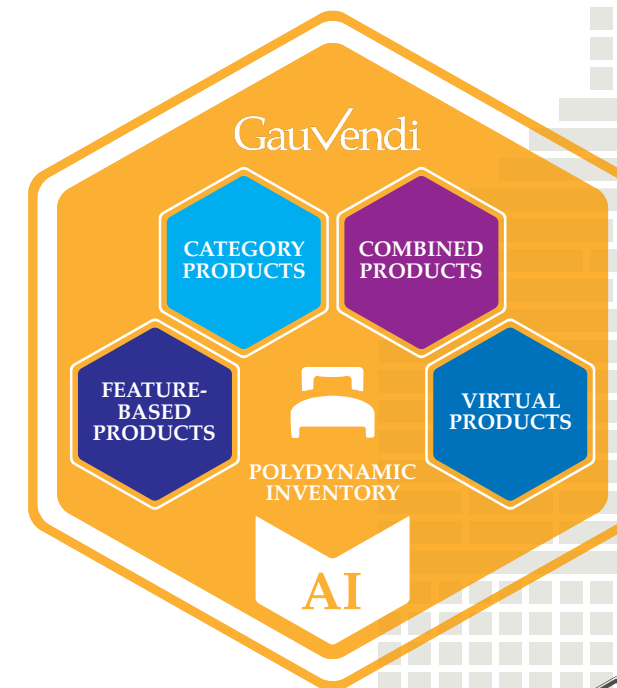
VIAGGIATORI INDIVIDUALI

COPPIE

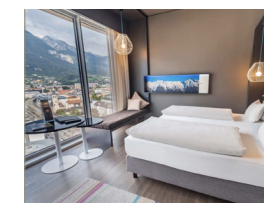
Ciascun ospite ha esigenze diverse...

FAMIGLIE

PICCOLI GRUPPI



... e ciascuna camera ha la sua storia



ESEMPIO DI COME la stessa camera è vendibile ogni volta come un prodotto diverso

230€

CAMERA STANDARD

250€

SPAZIOSA BUSINESS EXECUTIVE

270€

DELIZIOSA CAMERA D'ANGOLO, PIANO ALTO, SILENZIOSA

330€

SOLUZIONE PER FAMIGLIE CON CAMERA COMUNICANTE



DISTRIBUZIONE INVENTARIO DIFFERENZIATO

Vendere più valore e qualità

- ✓ Incentivare i canali diretti con l'iper-personalizzazione, enfatizzando caratteristiche specifiche e esclusività
- ✓ Convertire più prenotazioni dirette utilizzando le tecniche della riprova sociale e dei principi di scarsità
- ✓ Offrire combinazioni di prodotti illimitate (camere comunicanti, adiacenti, soluzioni per le famiglie, ecc.) o commercializzare le stesse camere con nomi e descrizioni diverse su canali diversi
- ✓ Fidelizzare gli ospiti con esperienze di soggiorno personalizzate e trasparenti
- ✓ Ottimizzare l'utilizzo dell'inventario e il posizionamento dei prezzi per tutti i canali e i target

Canali diretti

Scelta tra oltre 100 opzioni ...

QUI IL VOSTRO BRAND

MATCH 95%

BOOK YOUR MATCH

Canali di terze parti*

Sell room categories

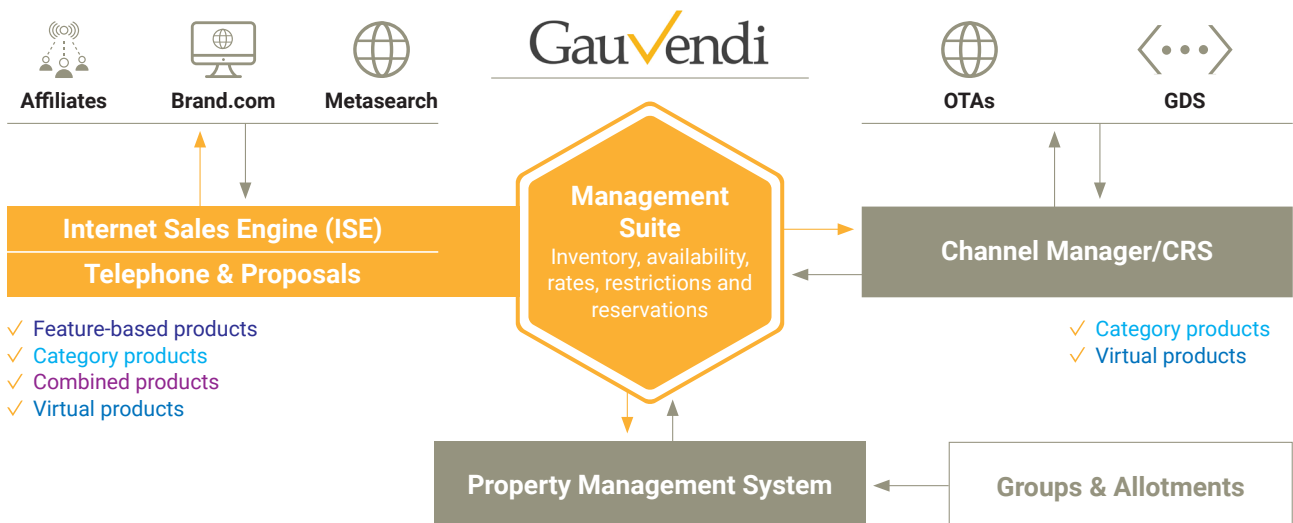
Standard Room **BOOK NOW**

Sell virtual room products

Family Combination **BOOK NOW**

* Sample Image

Lo scenario distributivo





VENDITE DIRETTE IPER-PERSONALIZZAZIONE

E' tempo di elevare il *booking engine*, sostituendolo con il *sales engine*

- ✓ Camere e prodotti generati dall'intelligenza artificiale, con le tecniche della riprova sociale e dei principi di scarsità
- ✓ Configuratore per caratteristiche e prenotazioni complesse (camere comunicanti, ecc.), on-line
- ✓ Denominazioni diversificate per categorie *Opaque*, *Lowest Price*, *Most Popular*, *Frequently Booked* e *Sponsored*
- ✓ *Upselling* illimitato, per pasti e servizi accessori
- ✓ Generatore di codici di prenotazione, per promozioni e tariffe negoziate
- ✓ 5 lingue e molteplici valute
- ✓ Sistemi di pagamento integrati e personalizzati

The screenshot displays the Match sales engine interface. At the top, there are filters for '4 selected feature(s)' and various categories: Layout, Bedding, Size, Location, View, Bathroom, Outdoor Space, and Design & Fixtures. Below this, 'Accommodation options' are shown with three room cards: 'Single King Bed' (€128.50), 'Chic Queen - Top Floor' (€135.00), and 'Extra Quiet Corner Queen' (€173.00). A 'Matches' section shows '12 option(s) based on selected preferences' with three cards: 'Extra Quiet Corner Queen' (€173.00), 'Chic Queen - Top Floor' (€168.00), and 'Zara-Leander' (€175.00). A 'Booking Summary' overlay shows details for a 02-night stay from Thu, Feb 23, 2023, to Sat, Feb 25, 2023, for room #1 - Relax & Enjoy - Spacious King, with a total price of €533.00.

Perfezionamento di prenotazioni e offerte

- ✓ Diverse opzioni di visualizzazione
- ✓ Funzioni rapide e cronologiche
- ✓ Strumento per le proposte con datazione e riempimento automatico
- ✓ Filtri e settaggi

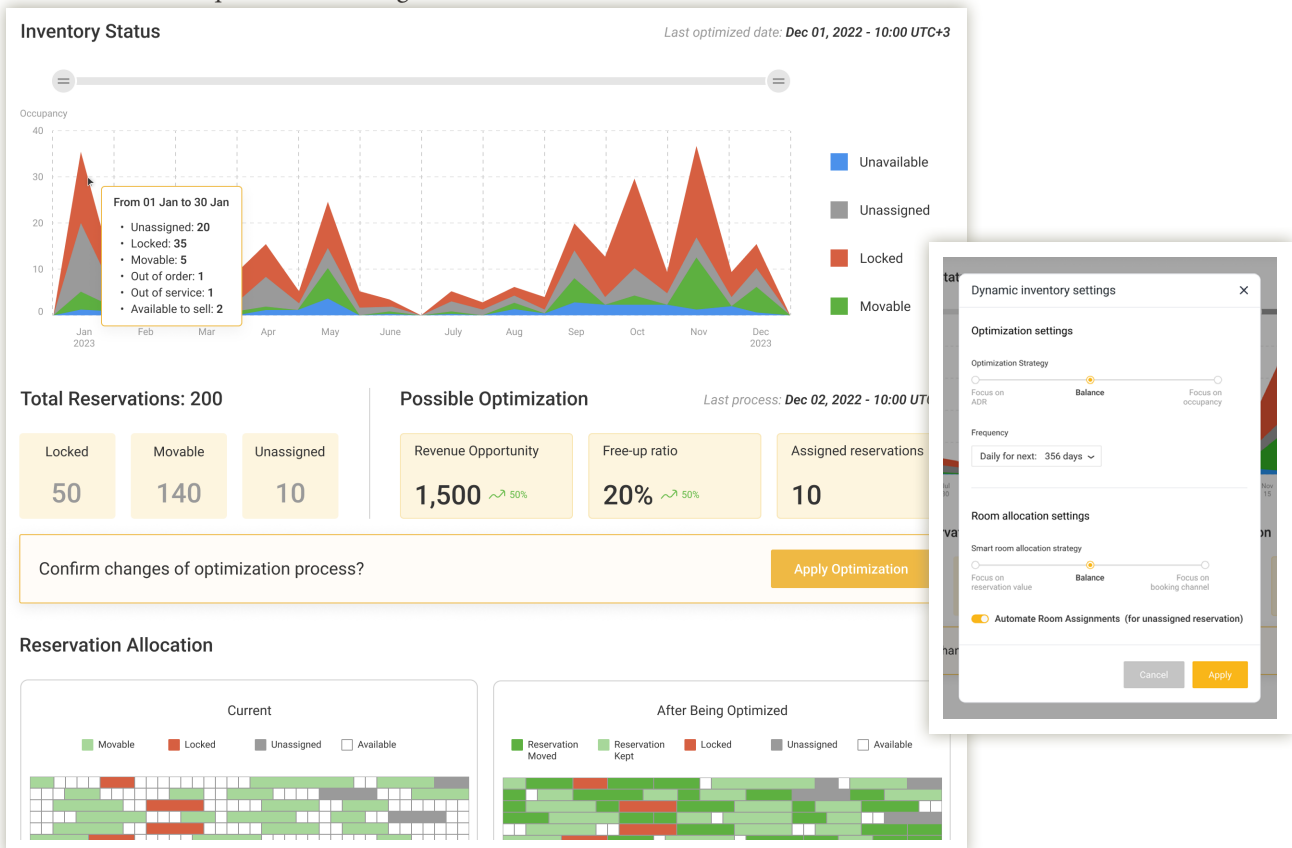
The screenshot shows the booking engine interface with a calendar view for 2023, displaying prices for various dates from Mon 06 to Thu 09. A 'Select to complete booking' modal is open, showing a 'Send Proposal Email' button and a timer for 'Booking will be released after: 00 : 12 : 00'. A 'Booking Summary' overlay is also visible, showing details for a 02-night stay from Thu, Feb 23, 2023, to Sat, Feb 25, 2023, for room #1 - Relax & Enjoy - Spacious King, with a total price of €533.00.



AUTOMAZIONE INVENTARIO DINAMICO

Operatività semplificata con l'ottimizzazione dinamica delle camere

- ✓ Guarda avanti di 365 giorni ed assegna dinamicamente le camere alle prenotazioni, massimizzando i ricavi
- ✓ Tiene in considerazione le necessità dell'house-keeping e le eventuali preferenze operative o di sostenibilità
- ✓ L'inventario è impostato per concentrarsi su tariffa media, occupazione o sul loro bilanciamento
- ✓ Le impostazioni di assegnazione consentono di dare priorità al valore della prenotazione, alla sua fonte o alla combinazione equilibrata di tutti gli elementi



Automatizzazione della durata del soggiorno ed altre restrizioni

- ✓ Previene l'overbooking per tipologia sui canali da terze parti
- ✓ Consente la massima flessibilità operativa
- ✓ Gestisce i vincoli operativi con restrizioni automatizzate (ad esempio, meno check-out in determinati giorni, orari di chiusura del front office, ecc.)

Table showing reservation details for two room types:

MRF0055 - Family room | 2 bedrooms

161.00	161.00	161.00	161.00	161.00	159.00	149.00	151.00	151.00	151.00	151.00	151.00
2 available	2 available	2 available	2 available	2 available	2 available	2 available	2 available	2 available	2 available	2 available	2 available
Sellable	Sellable	Sellable	Sellable	Sellable	Sellable	Sellable	Sellable	Sellable	Sellable	Sellable	Sellable
4-20 nights	4-19 nights	4-18 nights	4-17 nights	3-16 nights	2-15 nights	1-14 nights	4-13 nights	4-12 nights	4-11 nights	4-10 nights	4-9 nights

MRF0056 - Double room | balcony

166.00	164.00	164.00	164.00	163.00	163.00	152.00	153.00	153.00	153.00	153.00	153.00
8 available	10 available	10 available	7 available	7 available	10 available	12 available	15 available	15 available	14 available	13 available	14 available
Sellable	Sellable	Sellable	Sellable	Sellable	Sellable	Sellable	Sellable	Sellable	Sellable	Sellable	Sellable
1-82 nights	2-81 nights	1-80 nights	1-79 nights	1-78 nights	1-77 nights	1-76 nights	1-75 nights	1-74 nights	4-73 nights	4-72 nights	4-71 nights

Automated length of stay restriction (indicated by arrows pointing to the 'Product Restrictions' row in both tables).



REVENUE MANAGEMENT FONDATO SULLE PECULIARITA'

E il RevPAR aumenta...

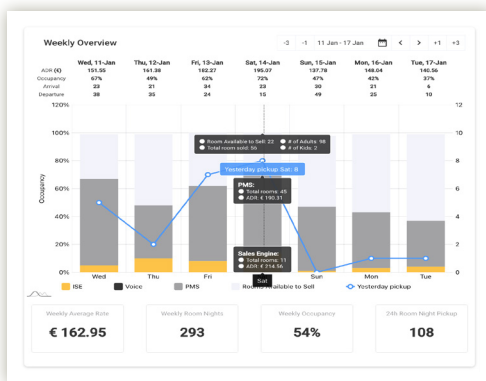
- ✓ Tariffe determinate prevedendo la domanda delle specificità delle camere
- ✓ Dinamicità ed automazione
- ✓ Benchmarking della concorrenza



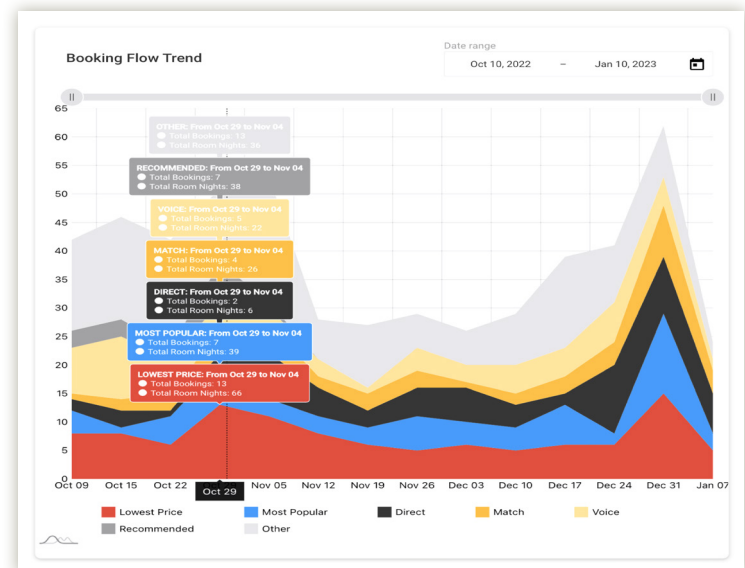
INTELLIGENCE COMPORAMENTI D'ACQUISTO

Decisioni guidate dai dati

- ✓ Previsione delle prestazioni

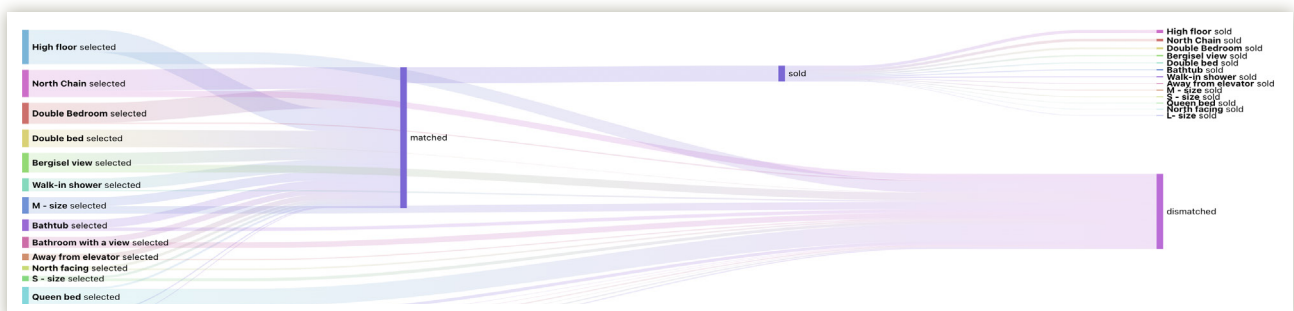


- ✓ Andamento del flusso delle prenotazioni



- ✓ Ricavi immediati dall'upselling
- ✓ Rendimento e risultati
- ✓ Indici di prestazioni delle vendite specifiche
- ✓ Statistiche sulle vendite totali della struttura

- ✓ Sviluppo delle prestazioni



"Il configuratore di prenotazione camere di GauVendi ci permette di mantenere la promessa fatta dal nostro marchio ai nostri ospiti: 'crea il tuo pernottamento'. Offriamo un'esperienza ancora migliore e incrementiamo i ricavi, fin dal primo giorno".



Harald Ultsch
 Managing Director
 harry's home
 hotels & apartments

I NOSTRI PREMI



B 2 B ⚡ R O C K S



PARTNER PER LA CONNETTIVITA'

ORACLE
 HOSPITALITY

apaleo

MEWS

G

SiteMinder

DerbySoft

wihp **w**

MYHOTELSHOP
 A RateGain Company

GauVendi

GauVendi GmbH
 è rappresentata da:

Carina Stegmayer, Markus Müller
www.gauvendi.com

E-Mail: info@gauvendi.com

GauVendi è co-fondatore di World Hospitality Alliance - In Italia 0287366205

© I contenuti della brochure sono soggetti alle leggi tedesche sul copyright. La riproduzione, la modifica, la distribuzione e l'uso di qualsiasi tipo al di fuori dell'ambito di applicazione della legge sul diritto d'autore richiedono l'autorizzazione scritta dell'autore o del creatore. È vietato l'uso commerciale dei nostri contenuti senza l'autorizzazione dell'autore.